

ANÀLISI MORFOLÒGICA DEL LLOBREGAT

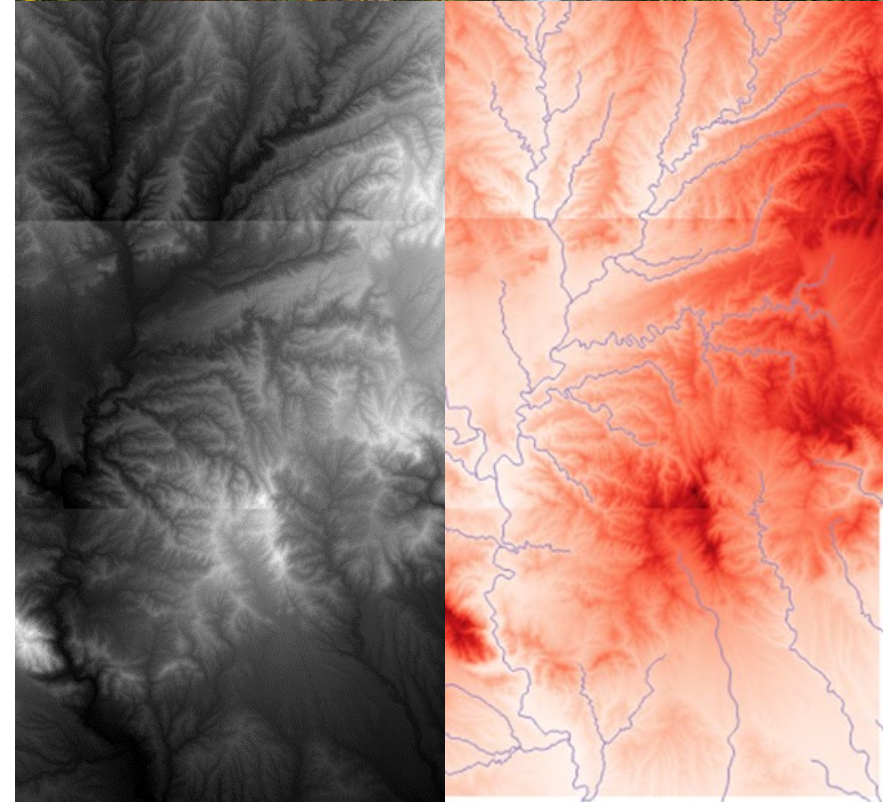
En aquest treball s'ha volgut fer una modelització del riu Llobregat utilitzant el software QGis. Aquest és un programa que permet, a partir de mapes ja existents, contraposar mapes de formats diversos en una mateixa àrea, amb el fi de mostrar la relació d'un conjunt de variable en una mateixa zona geogràfica.

Per tal de basar aquest propòsit en una zona propera i coneguda, l'estudi se situarà en el riu Llobregat i els seus voltants.

En la primera part de treball es fa una descripció morfològica del riu al llarg del seu curs. Es descriuen tant aspectes geogràfics, geològics com biològics. S'expliquen els canvis que ha sofert el riu durant l'últim segle, sobretot a la zona més costanera de la comarca del Baix Llobregat, fent esment d'aquells moments històrics que han provocat algunes d'aquestes alteracions.

A continuació es descriu el procés de càrrega de mapes, tant vectorials com ràster, a QGis i com es contraposen uns amb altres siguin o no del mateix tipus. També mostrem com modificar les propietats d'aquests mapes (dimensions, ordre, color...).

I per acabar, es posa tot això en pràctica representant un tram del Llobregat proper al municipi de Sant Feliu de Llobregat que recull part del Baix Llobregat i del Vallès Occidental.



Alex Corregidor

Tutor: Daniel Urbano